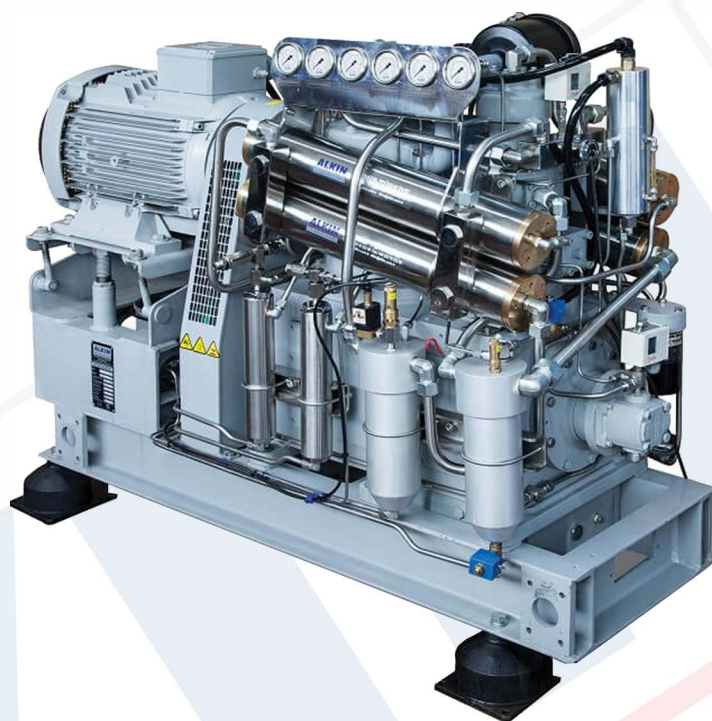


HW1500

COMPRESSORE PER ARIA RAFFREDDATO AD ACQUA

Caratteristiche standard HW-1500

- Separatore di condensa e olio nel 1°, 2°, 3° e 4° stadio
- Raffreddamento con acqua dolce o salata
- Scambiatori di calore intercooler (acciaio inox)
- Protezione catodica
- Valvola di non ritorno
- Valvole di sicurezza ad ogni stadio
- Telaio verniciato elettrostaticamente
- Scarico condensa automatico
- Avviamento ed arresto automatico
- Pressostato
- Pressostato dell'acqua
- Pompa dell'olio
- Pressostato dell'olio
- Asta di livello dell'olio
- Filtri dell'olio
- Supporti antivibrazione
- Protezione da sovraccarico termico del motore elettrico
- Manometri della pressione degli stadi, manometro della pressione dell'olio, manometro della pressione dell'acqua di raffreddamento
- Interruttore principale, pulsanti ON/OFF, Contatore, pulsanti Test, Reset ed emergenza, 5 led di controllo
- Pannello elettrico



Caratteristiche opzionali

- Opzioni motore AC/DC
- Purificatore per impiego per aria respirabile

HW1500AC

| Modello | Pressione di esercizio** | | FAD* (Free Air Delivery) | | | Potenza Trifase | | Giri Motore | Stadi | Peso | Dimensioni (LxPxH) |
|----------|--------------------------|------|--------------------------|-------------------|------|-----------------|----|-------------|-------|------|--------------------|
| | Bar | Psi | lt/min | m ³ /h | Cfm | kW | Hp | rpm | | kg | cm |
| HW1500AC | 275 | 3990 | 1400 | 84 | 49,5 | 30 | 40 | 740 | 4 | 1200 | 74x160x132 |

*Basato sulla carica di una bombola da 50 LT da 0 a 200 Bar

**Sono disponibili modelli con pressioni sino a 310 Bar (4500 PSI)

Avvertiamo la gentile Clientela, che le informazioni tecniche e le foto dei compressori possono essere modificate senza preavviso.